

NISO

RAFFINATA
TECNOLOGIA
FINEST
TECHNOLOGY

Dal design elegante e moderno, racchiude un'innovativa tecnologia che rende l'apparecchio idoneo per illuminare gli ambienti di lavoro, uffici e sale riunioni in modo corretto. E' composto da lastre micro-incise che adottano il sistema LGP, garantendo la perfetta diffusione della luce, omogenea e priva di fastidiosi effetti di abbagliamento, raggiungendo i requisiti UGR>19.

With an elegant and modern design, it contains an innovative technology that makes the luminaire suitable for illuminating work environments, offices and meeting rooms correctly. It is composed of micro-engraved plates that adopt the LGP system, ensuring the perfect diffusion of light, homogeneous and free of annoying glare effects, reaching the UGR>19 requirements.

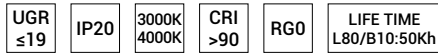
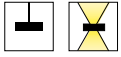


Apparecchio biemissione a sospensione realizzato completamente in Italia, con materiali e componentistica di elevata qualità. Il corpo centrale è di alluminio estruso verniciato a polvere e i due diffusori laterali sono realizzati in PMMA trasparente.

Made in Italy LED luminaire for direct/indirect light emission for suspension installation, with high quality materials and components. Powder coating aluminium central spine and two laterals transparent PMMA reflectors..



Il Design.
Design.



FINITURE FINISHES

Bianco gofrato. Verniciatura a polvere.
Embossed white. Powder coating.



Bianco White

SORGENTE SOURCE

Moduli LED ad elevate prestazioni
Made in Italy, disponibili in due temperature colore (3000K e 4000K), CRI>90.

Made in Italy high performance LED modules, available in two gradations (3000K and 4000K), CRI>90.

ELETTRIFICAZIONE POWER SUPPLY

220-240V. Gruppo di alimentazione incluso alloggiato nel rosone.

220-240V. Driver located in the ceiling rose included

EMISSIONE LUMINOSA LIGHT EMISSION

I moduli LED sono alloggiati nel profilo centrale e la luce viene convogliata lungo tutta la superficie diffondente grazie ad un innovativo metodo di lavorazione a laser chiamato LGP, una micro-incisione effettuata nel PMMA che garantisce un illuminamento omogeneo, morbido, senza riflessi e privo di abbagliamento con UGR>19. Da spento il prodotto risulta trasparente, da acceso diventa di un bianco pieno.

The PMMA reflectors translate the lateral light output of the LED boards into a direct and indirect direction thanks to a laser micro engraving, called LGP, on the reflector for an optimal low glare, uniform and soft light emission achieving UGR<19. When switch off the diffuser is transparent, when switch on turns to a solid white element.

CONTROLLO POWER SUPPLY

Disponibile nella versione dimmerabile con protocollo DALI.

Available in dimmable DALI version.

APPLICAZIONI ENVIRONMENTS

Apparecchio LED con innovativa tecnologia LGP che lo rende perfetto per ambienti di lavoro, uffici e sale riunioni dove è centrale illuminare correttamente gli ambienti, senza rinunciare al design.

LED luminaire with LGP innovative technology, that makes it perfect for work environments, offices and meeting rooms, where it is central to illuminate correctly the environments, without renounce design.

NORMATIVE REGULATIONS

EN 60598-1 (Apparecchi di illuminazione, prescrizioni generali)
EN 62471 (Rischio fotobiologico)
EN 12464-1 (Illuminazione dei luoghi di lavoro)
2014/35/UE (Direttiva bassa tensione)
2014/30/UE (Direttiva compatibilità elettromagnetica)

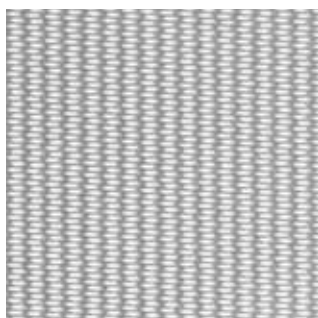
EN 60598-1 (Electric safety standards)
EN 62471 (Photobiological safety standards)
EN 12464-1 (Lighting of indoor workplaces)
2014/35/UE (Low Voltage Directive)
2014/30/UE (Electro-magnetic compatibility standards)

SU RICHIESTA UPON REQUEST

Finiture speciali.
Special finishes.

LGP (Light Guide Plate) è una particolare tecnologia luminosa basata su una lastra in resina di polimetilmetacrilato (PMMA) ad elevata purezza, sulla cui superficie viene micro-incisa una speciale matrice. La luce, convogliata lateralmente dalla fonte luminosa, si diffonde sulla lastra e viene distribuita uniformemente sulla superficie del pannello, ottenendo un illuminamento omogeneo, diffuso e privo di abbagliamento.

LGP (Light Guide Plate) is a particular light technology based on a high purity polymethylmethacrylate resin (PMMA) plate, on whose surface a special matrix is micro-engraved. The light, conveyed laterally from the light source, diffuses on the plate and is evenly distributed on the panel surface, obtaining a homogeneous, diffused and glare-free illumination.

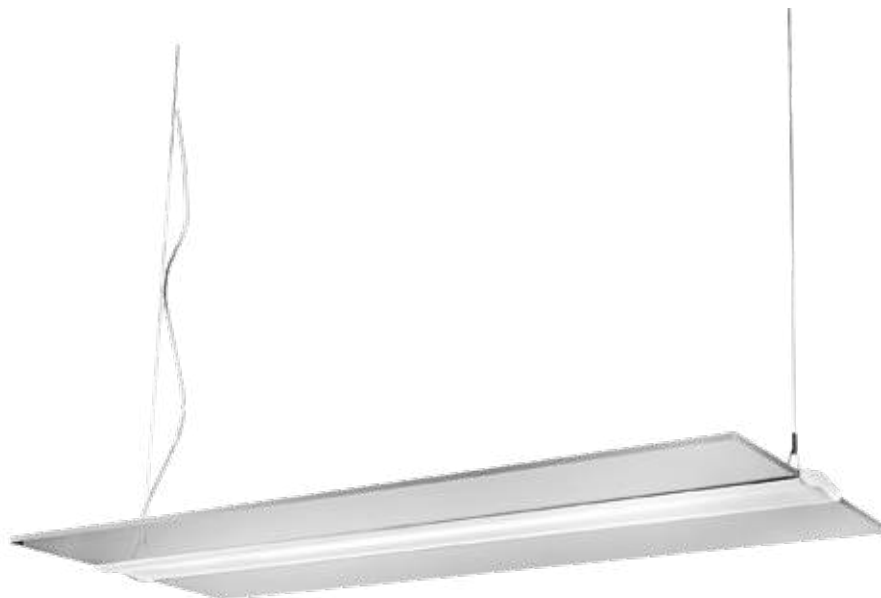


Lo studio del perfetto equilibrio del pattern è l'elemento fondamentale per creare un effetto luminoso efficiente.

The study of the perfect balance of the patterns is the essential element to create an efficient lighting effect.



SOSPENSIONE SUSPENSION

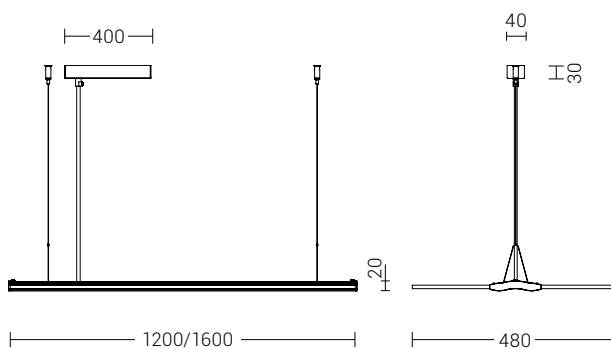
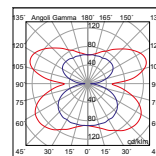


Finiture Finishing



bianco white

Codice Code	Potenza Power	Flusso effettivo Real flux	Efficienza Efficiency	CCT	Dimensioni mm Dimensions mm	Peso Weight
NIS103B	50W	2509 + 1673 lm	84 lm/W	3000K	1200 x 480 x 20	7,9 kg
NIS104B	50W	2723 + 1815 lm	91 lm/W	4000K	1200 x 480 x 20	7,9 kg
NIS105B	67W	3346 + 2231 lm	84 lm/W	3000K	1600 x 480 x 20	10,4 kg
NIS106B	67W	3631 + 2420 lm	91 lm/W	4000K	1600 x 480 x 20	10,4 kg



versione DALI per tutti i codici
DALI version available for all codes

esempio/example cod. **NIS003BDA**